

Miten katsot minua?

Minun kehoni

Myönteinen suhtautuminen omaan kehoon ja toisen katseen kohteena oleminen ovat pienen näyttelyn suuria teemoja. Nina Lappalainen piirtää ja maalaa hiilellä ja tussilla eläviä malleja ja on työstänyt teoksista sarjakuvalehden.

Lehden sivuista on koottu näyttely.

Nina Lappalainen työskentelee hoitoalalla ja työstää ajatuksiaan sarjakuvien, kuvien ja tekstien muotoon.

Ota yhteyttä: sarjis.late@gmail.com

Blogi: katupolya-ja-pilvilinnoja.sarjakuvablogit.com [kamerkki](https://www.instagram.com/kamerkki)

Nina Lappalainen
taidenäyttely
11.5.-20.6.2019
ma-pe
klo 9-15

Käpylän Pysäkki, Ilmattarentie 2, 00610 Helsinki

ILOA ARKEEN PYSÄKKITOIMINTA KEHO - SARJAKUVATYÖPAJA

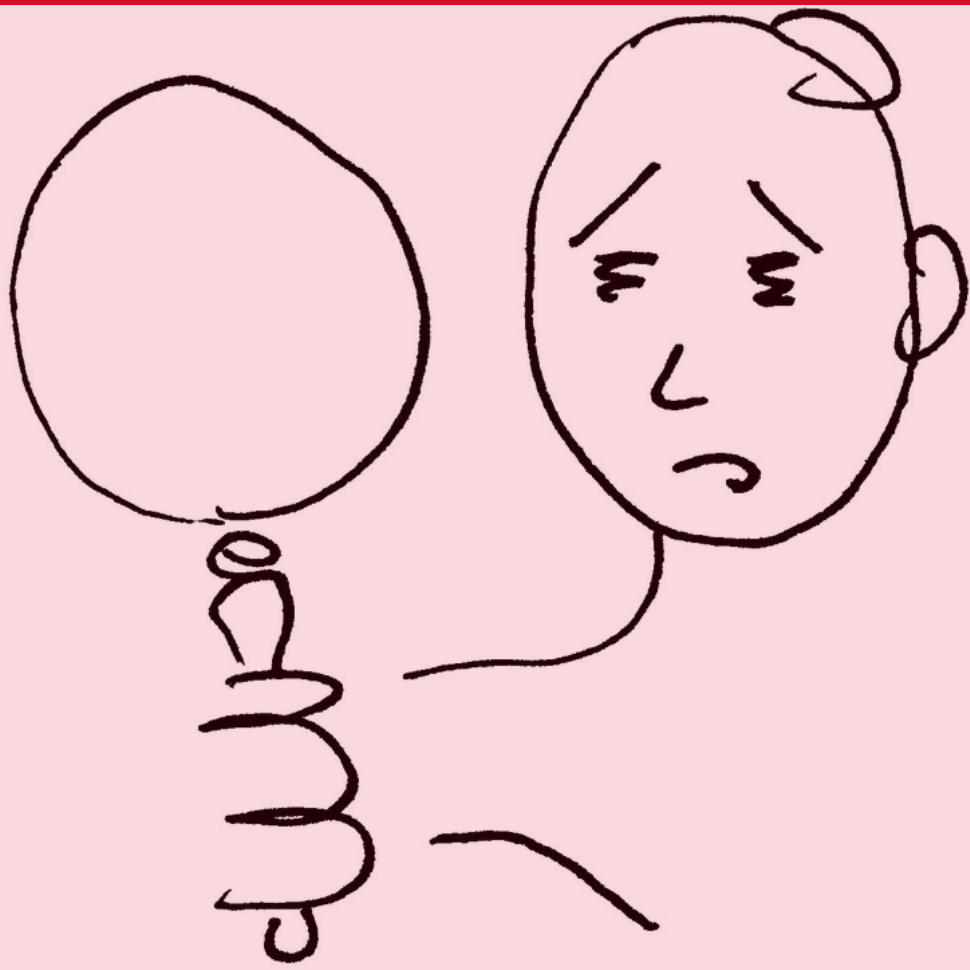
Mitä sinä kehostasi ajattelet?

Miltä tuntuu nähdä itsensä toisen silmin?

Tule tekemään kehomyönteistä sarjakuvaa ja piirrä oma strippi, kuva tai zine -- ja tuuleta ajatuksiasi aiheesta.

Työskentelyä ohjaavat Laten ja kumppanien Kaisa ja Nina. Erityisiä piirustustaitoja et tarvitse ja materiaalit tarjoaa Iloa arkeen pysäkkitoiminta. Paja on maksuton, ei ennakkoilmoittautumista. Lisätiedot: 040 12 999 53, Mervi Leivo.

**11.5. JA 1.6.2019
KLO 12.30-14.30**



**IIDANTUPA
KOSKELANTIE 26 C
HELSINKI**

